

Important : notre société dégage toute responsabilité en cas de dysfonctionnements ou de dommages, quelle qu'en soit la nature, dus au non respect des présentes préconisations.

EXIGENCES DE SÉCURITÉ ET NORMATIVES

Important :

Ces volets roulants doivent impérativement être installés devant une fenêtre ou une porte, émetteur à proximité du volet.
 Tout autre emploi éventuel de ces volets roulants est non-conforme à l'usage prévu dans le cadre normatif et engage la responsabilité de l'installateur.
Respecter les normes en vigueur, notamment les règles d'installation électrique (conformité de l'installation des volets à la norme NF C 15-100 ou les normes électriques dans le pays de mise en œuvre).
Avant la mise en œuvre et l'utilisation du produit, suivre toutes les "informations de sécurité et normatives" et les instructions décrites dans les guides/notices ci-joints.

INSTALLATION ET RACCORDEMENT

MISE EN GARDE : instructions importantes de sécurité. Suivre toutes les instructions des différentes notices car une installation incorrecte peut conduire à des blessures graves.

- Vérifier que tous les accessoires qui ne sont pas nécessaires pour un fonctionnement motorisé ont été retirés ;
- Installer visiblement les dispositifs de commande fixes, à une hauteur comprise entre 0,9 et 1,3 m ;
- Installer, le cas échéant, l'organe de manœuvre du dispositif de dépannage manuel à une hauteur inférieure à 1,8 m ;
- Fixer soigneusement le câble d'alimentation à l'intérieur du caisson pour éviter tout contact avec les parties mobiles (axe d'enroulement, tablier...) ou avec des arrêtes vives ;
- Protéger le câble d'alimentation par une gaine isolante pour traverser une huisserie métallique ;
- Si le câble d'alimentation est endommagé, il doit être remplacé par le fabricant, son service après vente ou des personnes de qualification similaire afin d'éviter un danger ;
- Avant de raccorder le volet roulant, couper l'alimentation électrique ;
- Prévoir dans l'installation électrique un moyen de déconnexion conformément aux règles d'installation en vigueur.

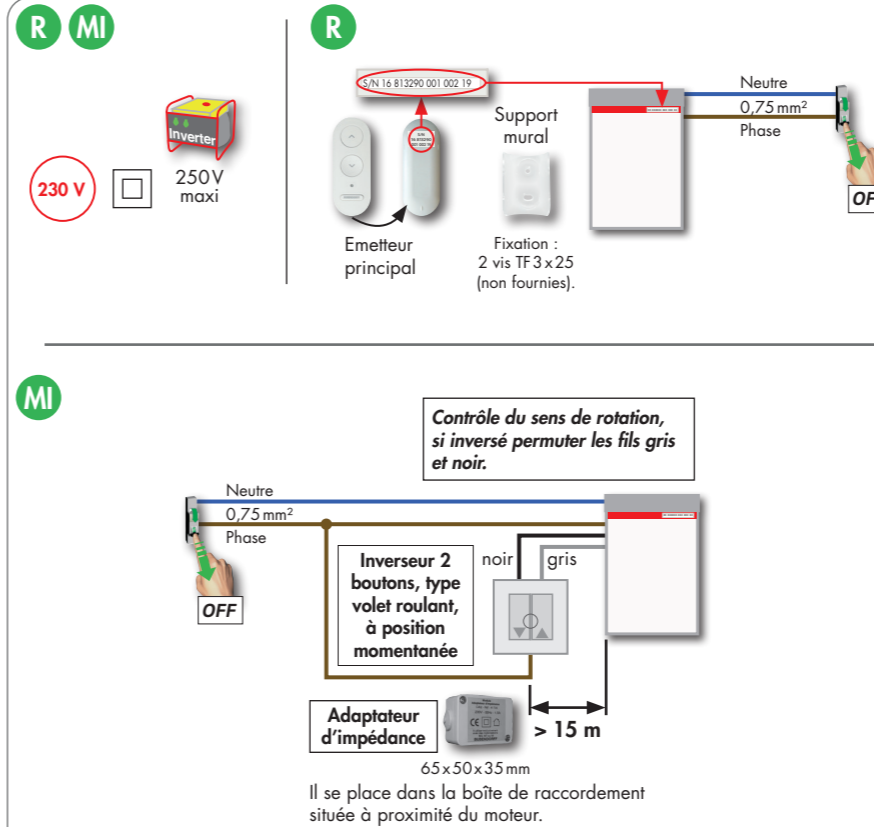
A la fin de l'installation, remettre à l'utilisateur les informations de sécurité, normatives et d'utilisation

39861A - RC9 1006 09
 Informations susceptibles de modifications sans préavis

NOTICE // FÉVRIER 2024
 www.bubendorff.com

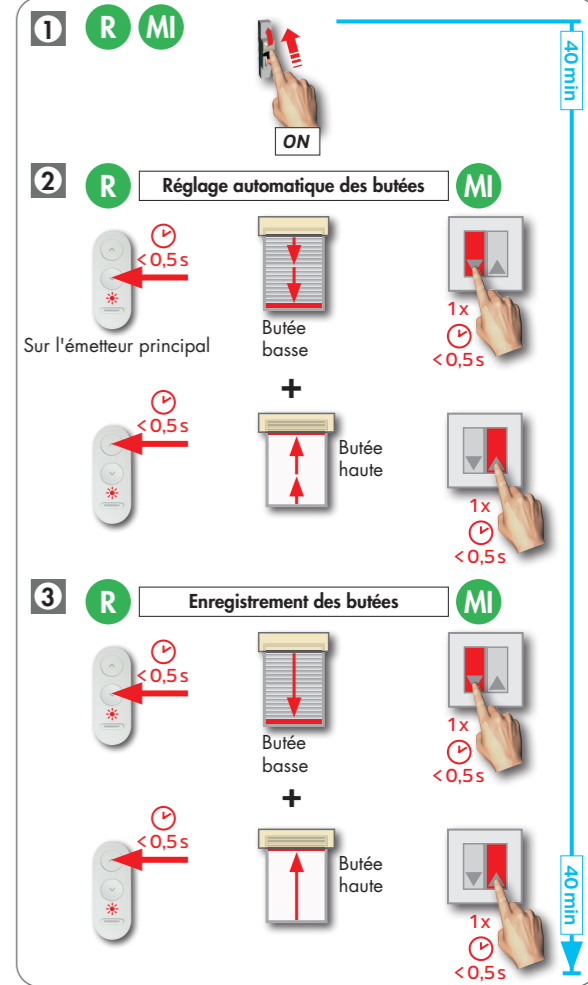


A. BRANCHEMENT

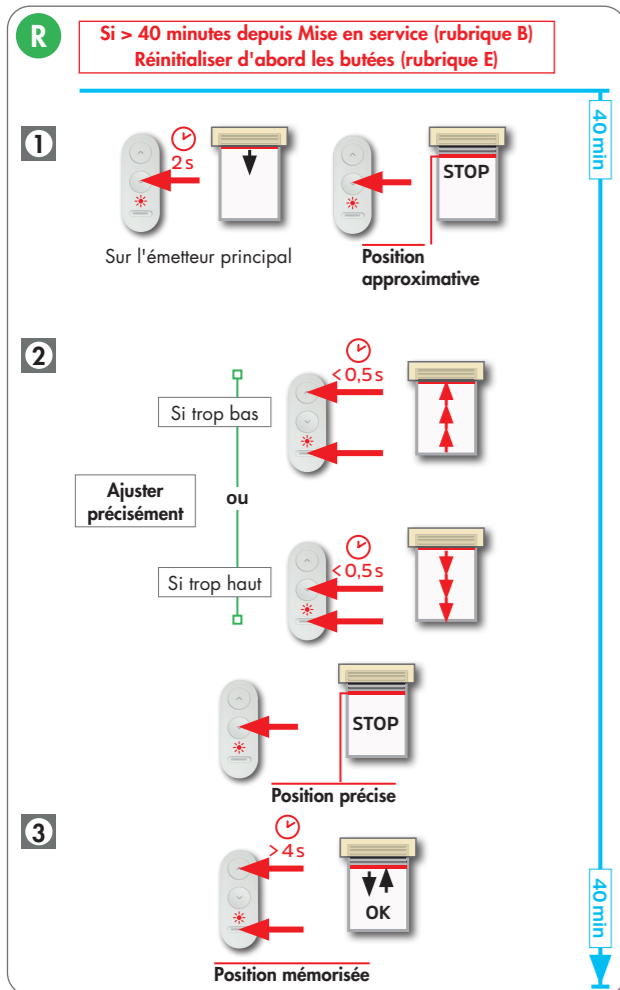


Avant la mise en service, possibilité d'utiliser un inverseur à position fixe avec inter-verrouillage. La validation automatique du moteur selon le type d'inverseur est verrouillée après 3 allers-retours sans interruption.

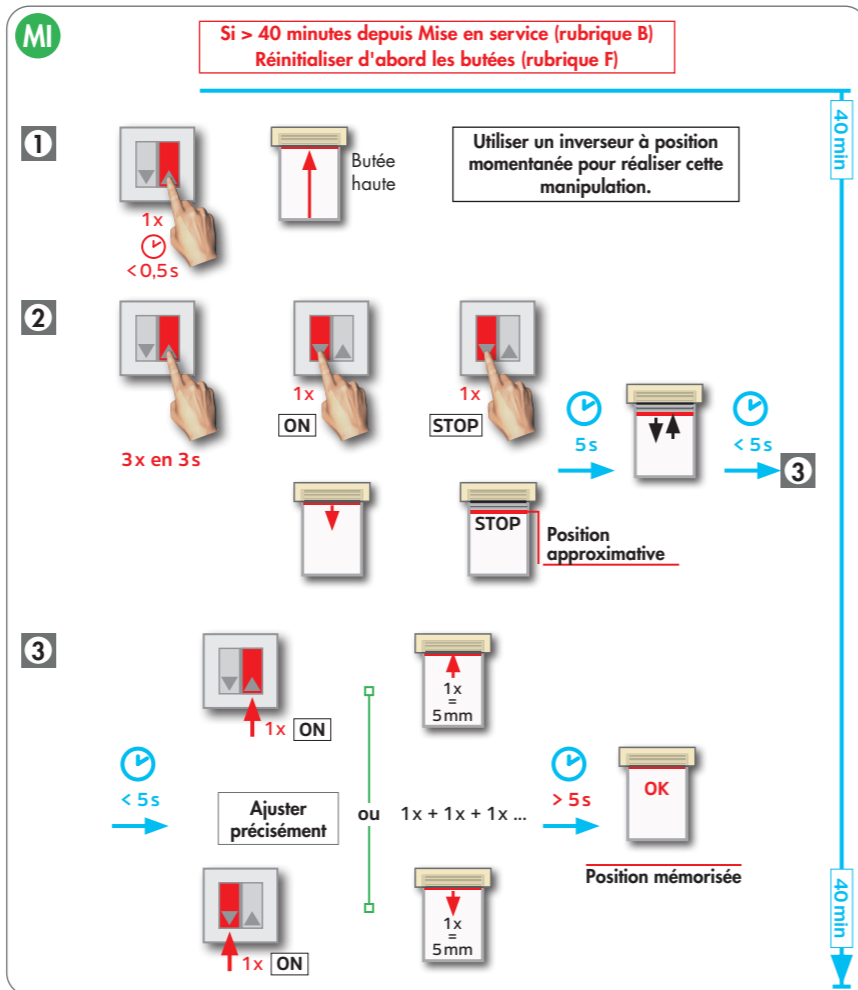
B. MISE EN SERVICE



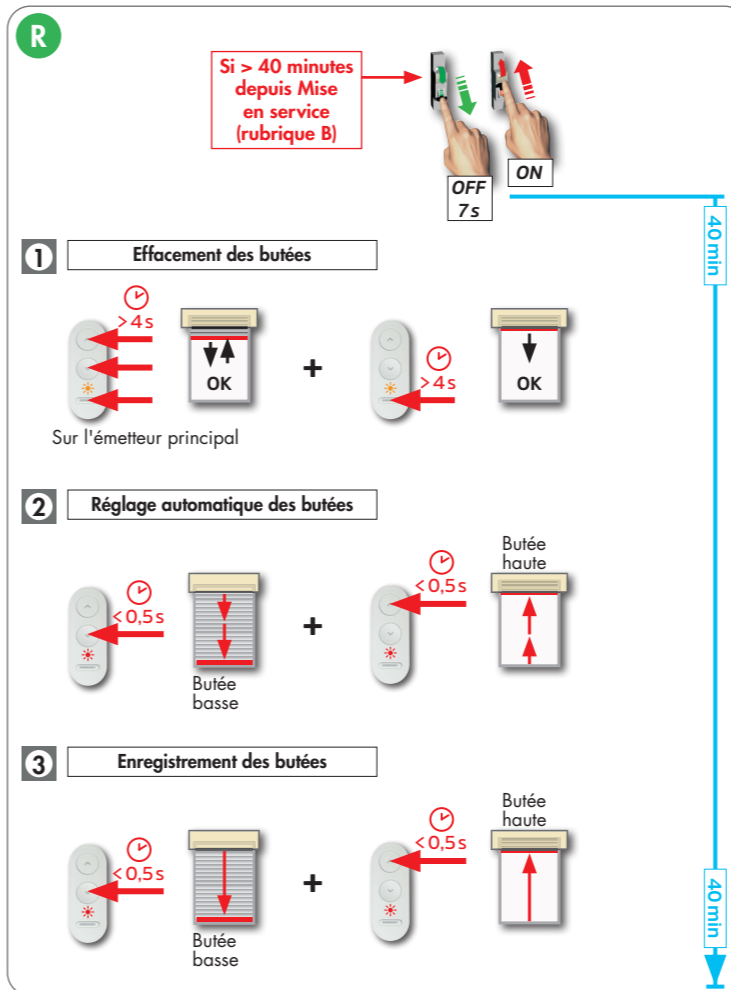
C. RÉGLAGE BUTÉE HAUTE MOTEUR RADIO R



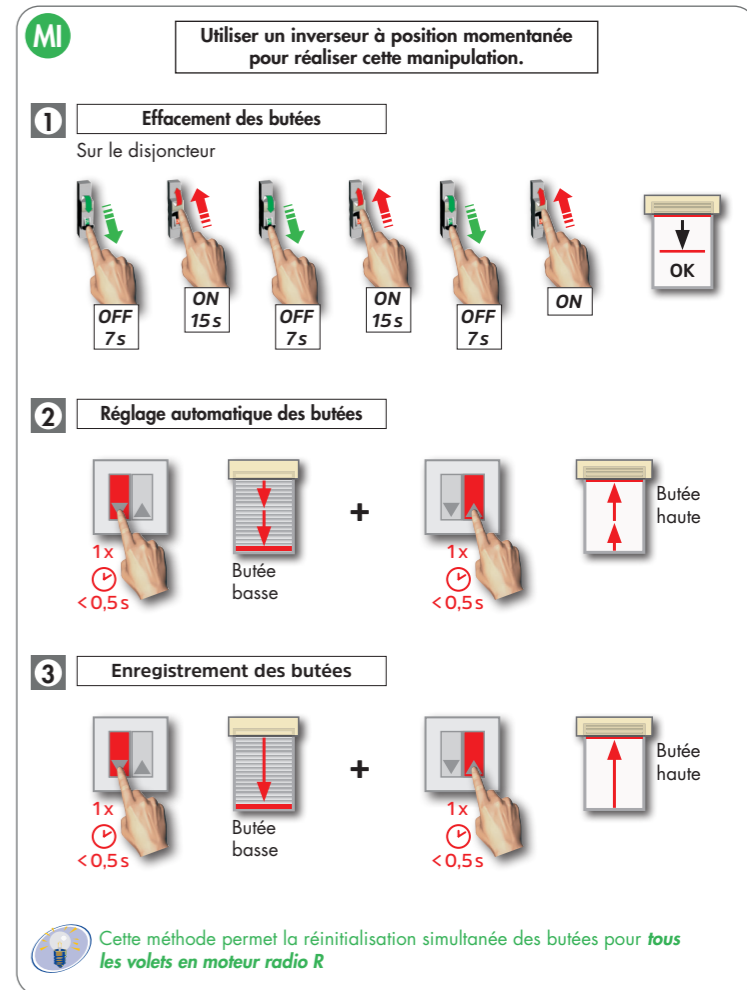
D. RÉGLAGE BUTÉE HAUTE MOTEUR FILAIRE MI



E. RÉINITIALISATION DES BUTÉES MOTEUR RADIO R



F. RÉINITIALISATION DES BUTÉES MOTEUR FILAIRE MI



Cette méthode permet la réinitialisation simultanée des butées pour tous les volets en moteur radio R

Wichtig: unsere Gesellschaft übernimmt keinerlei Haftung für Beschädigungen und Funktionseinschränkungen, die auf die Mißachtung der Montageanweisungen zurückzuführen sind.

SICHERHEITS- UND NORMVORSCHRIFTEN

Wichtig: Diese Rollläden müssen unbedingt vor einem Fenster oder einer Tür montiert werden, Sender in der Nähe des Rollladens. Alle andere eventuelle Anwendung dieser Rollläden entsprechen nicht der Norm und liegen ausschließlich in der Verantwortung des Installateurs. **Beachten Sie** die geltenden Normen, insbesondere die Vorschriften für die Elektroinstallation (Konformität der Installation der Rollläden mit der Norm DIN VDE 0100 oder den länderspezifischen elektrischen Normen). **Vor der Inbetriebnahme und Nutzung des Produkts**, alle "Informationen zur Sicherheit und zu Normen" und Anweisungen folgen, die in den beigegeführten Anleitungen/Instruktionen beschrieben sind.

INSTALLATION UND ANSCHLUß

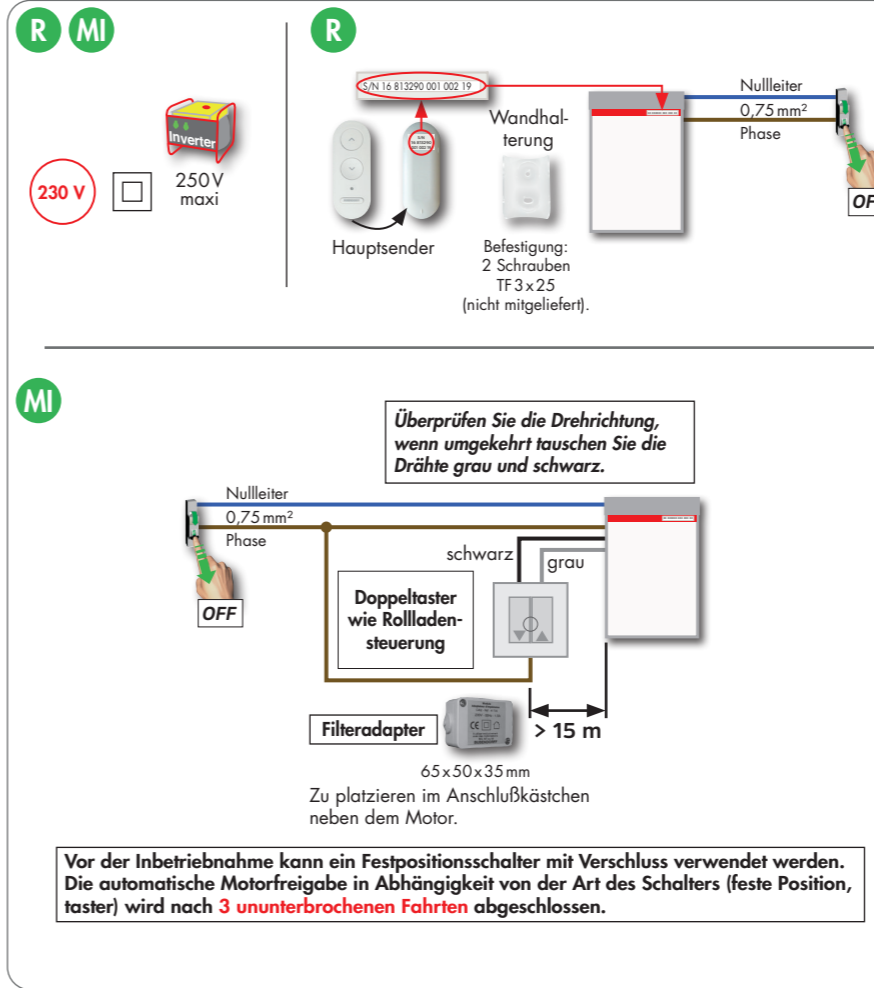
VORWARNUNG: Wichtige Sicherheitshinweise. Folgen Sie allen Anweisungen der verschiedenen Anleitungen, da eine nicht korrekte Installation zu schweren Verletzungen führen kann.

- Stellen Sie sicher, dass alle Teile, die für den motorisierten Antrieb nicht nötig sind, entfernt wurden;
- Benutzen Sie alle vorgesehenen Befestigungspunkte, **zwischen einer Höhe von 0,9 und 1,3 Meter**;
- Installieren Sie, gegebenenfalls, die Nothandbedienung in einer Höhe von weniger als 1,8 m;
- Verlegen Sie das Stromkabel sorgfältig im Kasten um jeglichen Kontakt mit den beweglichen Teilen (Welle, Panzer, ...) oder den Stopperrn auszuschließen;
- Schützen Sie das Stromkabel durch einen Isolierschlauch gegen Berührung mit Metallteilen;
- Falls das Stromkabel beschädigt ist, muss dieses vom Hersteller, dem Kundendienst des Herstellers oder einer hierfür qualifizierten Person ersetzt werden um jede Gefahr zu vermeiden;
- Bevor Sie den Rollladen anschließen, schalten Sie die Sicherung ab;
- In der Anlage ein Abschaltungsmittel gemäß den gültigen Einrichtungs-Regeln vorsehen.

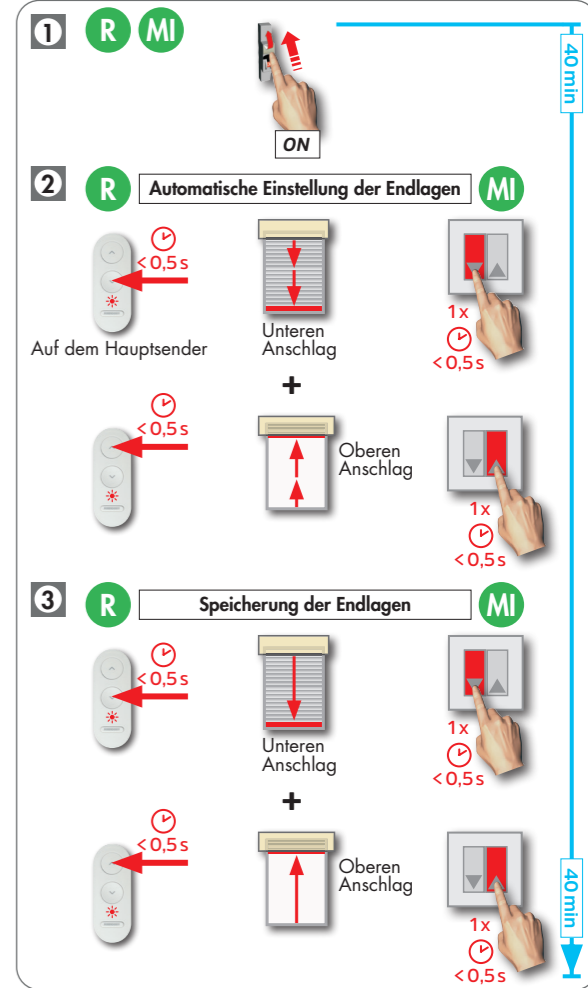
Am Ende der Einrichtung, geben Sie dem Benutzer die Informationen zur Sicherheit, zu Normen und zur Bedienung

RC9 1006 09
Informationen können ohne Vorankündigung geändert werden
ANLEITUNG // FEBRUAR 2024
www.bubendorff.com

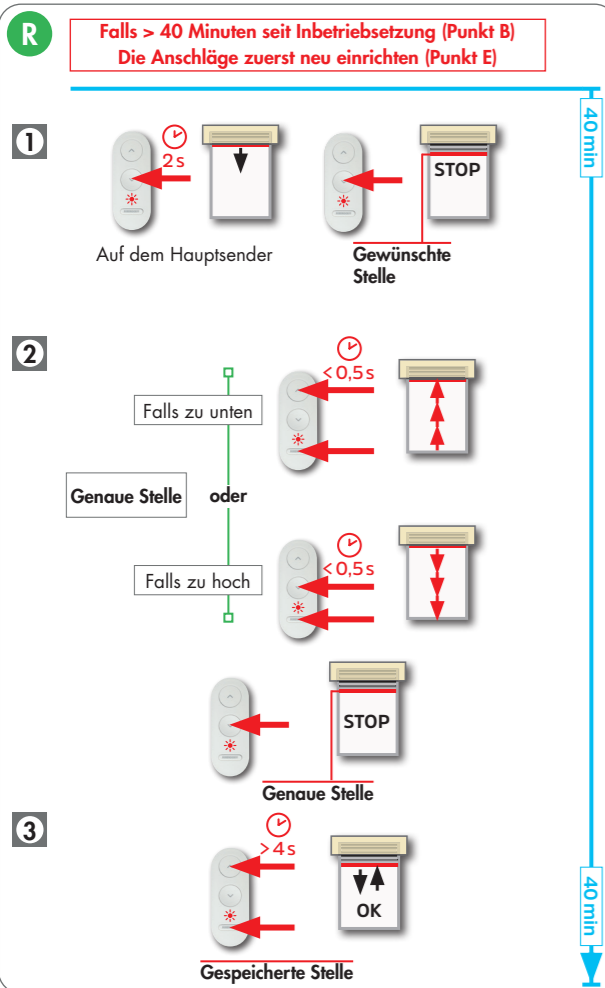
A. ANSCHLUSS



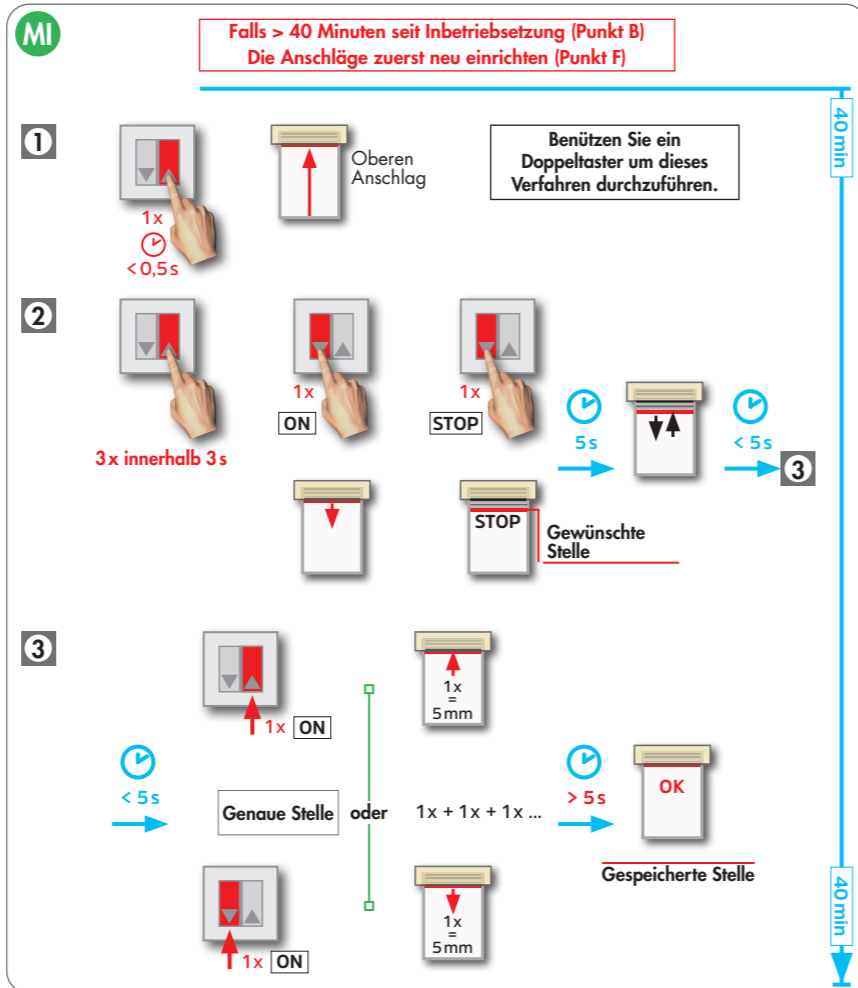
B. INBETRIEBSETZUNG



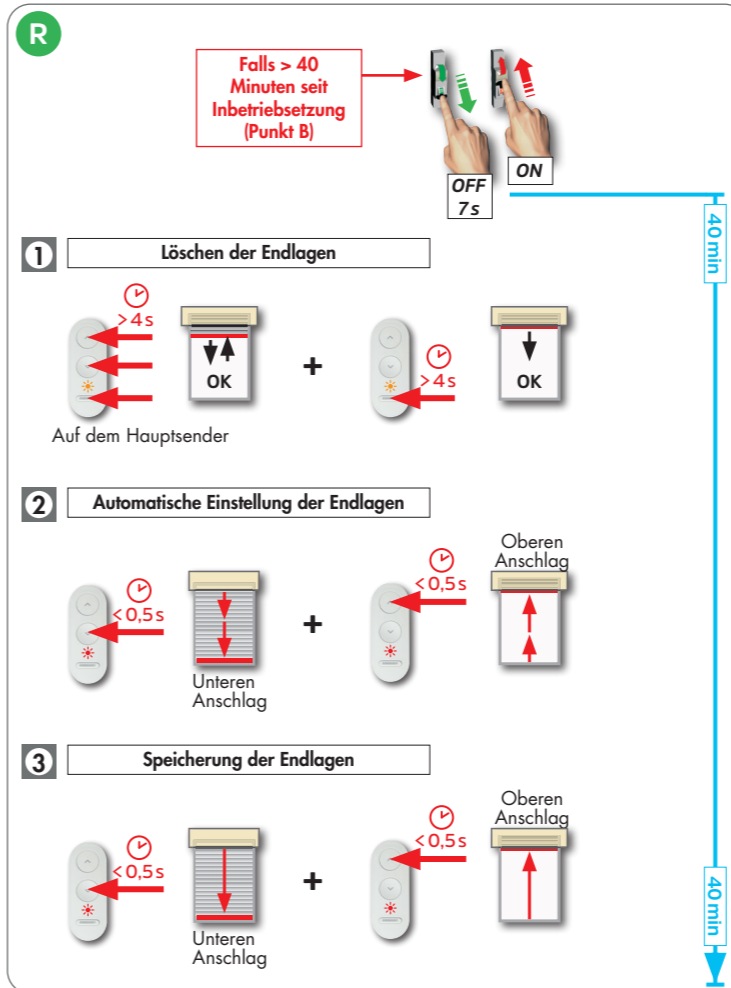
C. OBERE ENDEINSTELLUNG DER ENDLAMELLE FUNKMOTOR R



D. OBERE ENDEINSTELLUNG DER ENDLAMELLE KABELGEBUNDENER MOTOR MI



E. ZUR STANDARDEINSTELLUNG ZURÜCK FUNKMOTOR R



F. ZUR STANDARDEINSTELLUNG ZURÜCK KABELGEBUNDENER MOTOR MI

